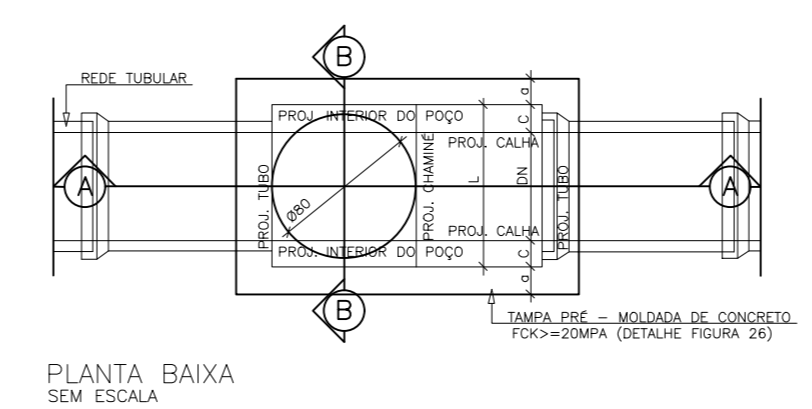
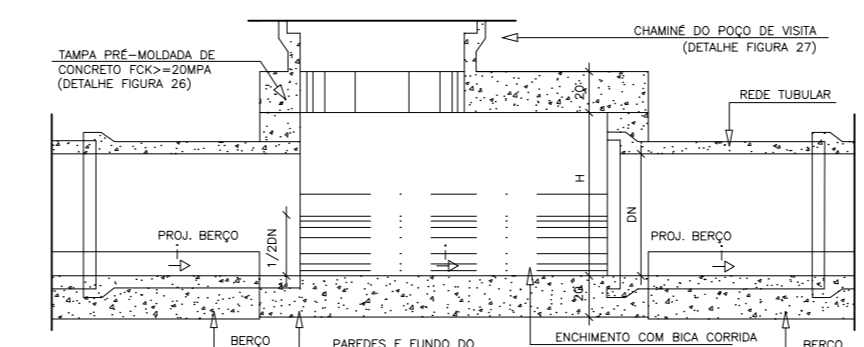


RAMAIS DE LIGAÇÃO SEM ESCALA

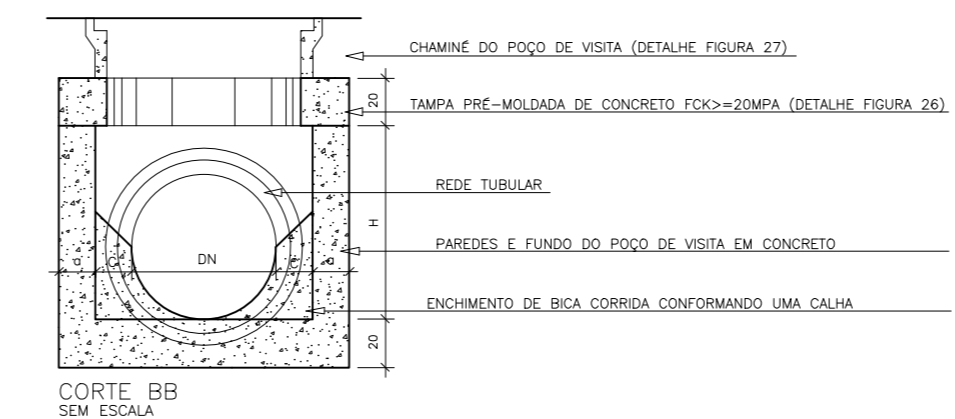
DETALHAMENTO - POÇO DE VISITA



PLANTA BAIXA SEM ESCALA



CORTE AA SEM ESCALA



CORTE BB SEM ESCALA

NOTAS:

- 1 - RAMAIS EM TUBOS DE CONCRETO PB DIÂMETRO 400mm
- 2 - REDE PRINCIPAL EM TUBOS DE CONCRETO PB DIÂMETRO 800mm
- 3 - BOCAS DE LOBO TIPO B PADRÃO SUDECAP
- 4 - ESTÁ PREVISTO SARJETA PARA TODAS AS RUAS E EM AMBOS OS LADOS
- 5 - DEVERÁ SER MANTIDO O MEIO FIO EXISTENTE NAS RUAS
- 6 - INDICAÇÃO DO CAMINHAMENTO DAS REDES E RAMAIS

| PV | COTA DE TOPO | COTA INICIAL FUNDO | COTA FINAL FUNDO |
|---------------------------------|--------------|--------------------|------------------|
| TRECHO 01 | | | |
| PV01 AO PV02 | 795.000 | 793.000 | 792.440 |
| PV02 AO PV03 | 795.500 | 792.440 | 792.310 |
| PV03 AO PV04 | 795.000 | 792.310 | 790.700 |
| PV04 AO PV05 | 792.700 | 790.700 | 786.400 |
| PV05 AO PV06 | 788.400 | 786.400 | 784.500 |
| PV06 AO PV07 | 786.500 | 784.500 | 784.360 |
| PV07 até o córrego (lançamento) | 786.500 | 784.360 | 781.700 |
| TRECHO 02 | | | |
| PV08 AO PV09 | 791.600 | 789.600 | 788.000 |
| PV11 AO PV10 | 790.000 | 788.000 | 787.700 |
| PV10 AO PV09 | 790.500 | 787.700 | 787.400 |
| PV09 AO PV12 | 790.800 | 787.400 | 783.000 |
| PV12 ao córrego (lançamento) | 785.000 | 783.000 | 780.900 |

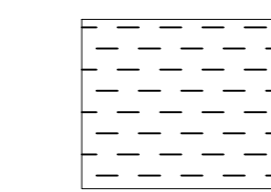
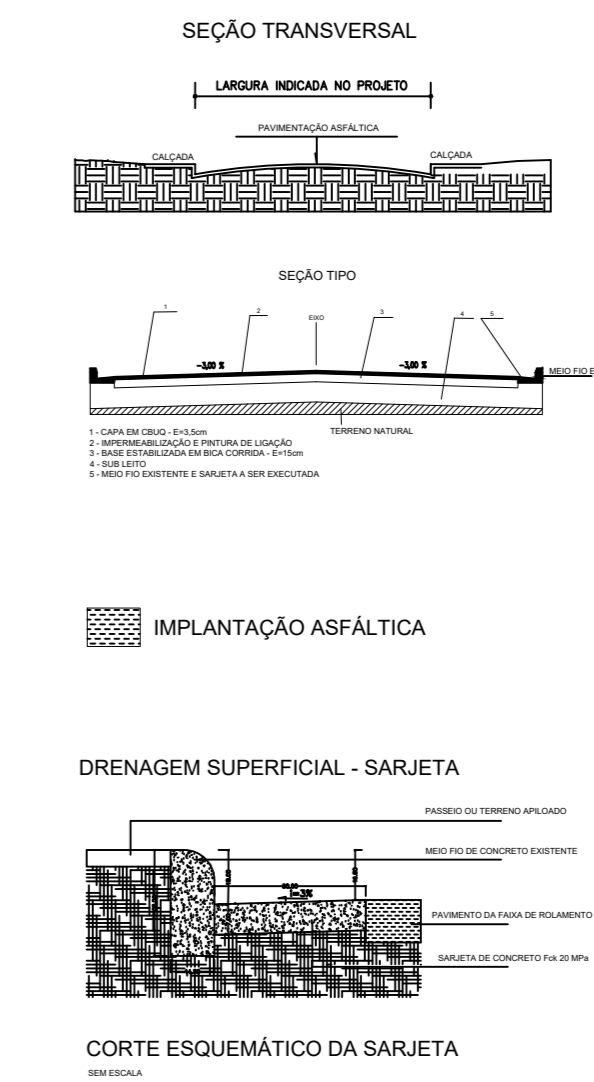
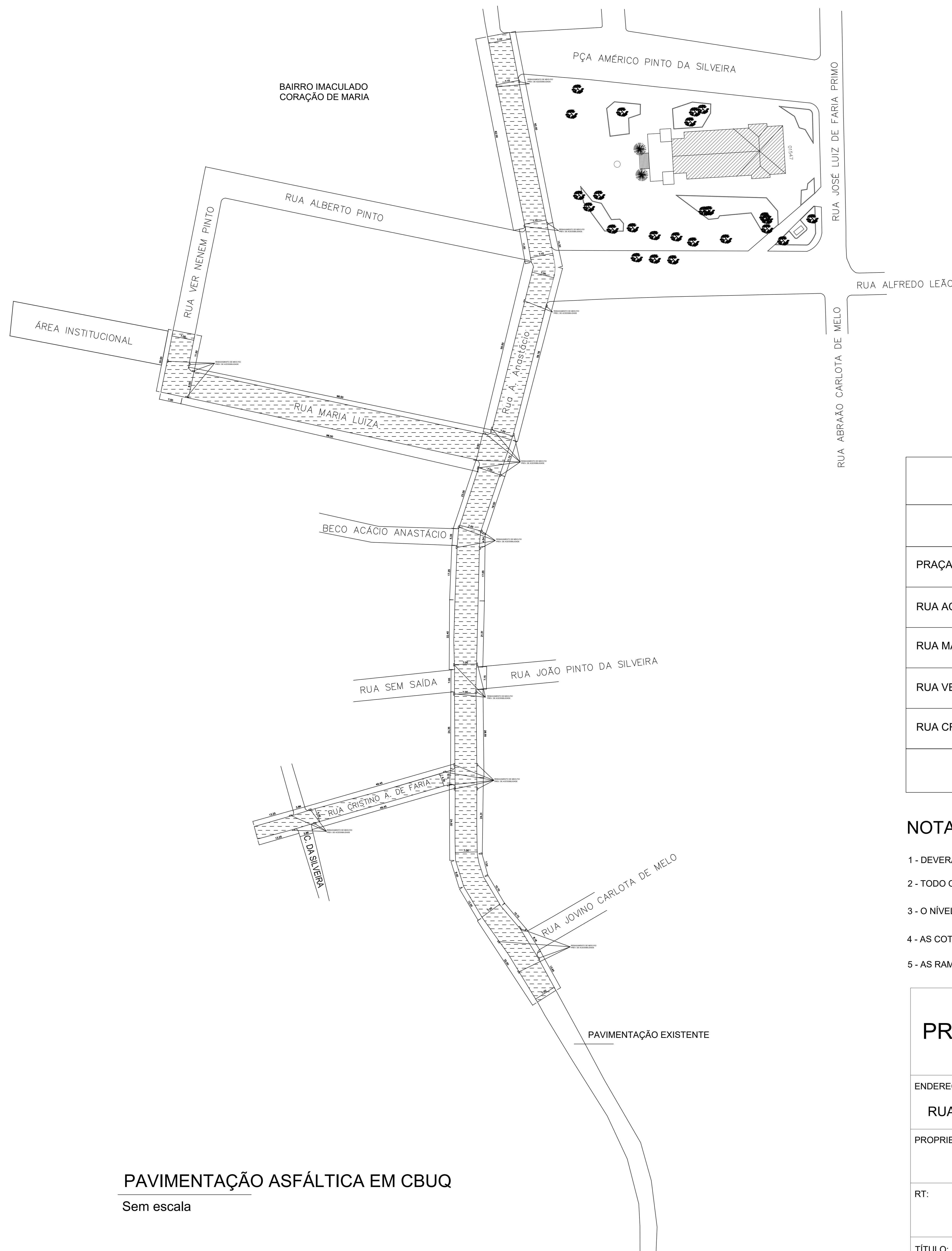
PREFEITURA MUNICIPAL DE CÓRREGO FUNDO-MG

ENDEREÇO DA OBRA:
 RUAS DIVERSAS - BAIRRO IMACULADO CORAÇÃO DE MARIA - CÓRREGO FUNDO-MG

PROPRIEDADE:
 Danilo Oliveira Campos
 Prefeito Municipal

RT:
 Washington Alair da Silva
 ENG. CIVIL - CREA-MG 160.411/D

TÍTULO:
PROJETO DE DRENAGEM URBANA



IMPLANTAÇÃO ASFÁLTICA EM CBUQ

SARJETA EM CONCRETO Fck 20MPa

RESUMO

| LOCAL | COMPRIMENTO m | PAVIMENTAÇÃO m ² | SARJETA m |
|---------------------------------|------------------|--------------------------------|----------------|
| PRAÇA AMÉRICO PINTO DA SILVEIRA | 73,00m | 458,83m ² | 118,95m |
| RUA ACÁCIO ANASTÁCIO | 245,60m | 1.498,85m ² | 440,69m |
| RUA MARIA LUÍZA | 98,50m | 735,25m ² | 204,00m |
| RUA VEREADOR NENÉM PINTO | 20,00m | 130,00m ² | 20,00m |
| RUA CRISTIANO A. DE FARIA | 66,56m | 226,89m ² | 125,30m |
| TOTAL | 503,66m | 3.049,82m² | 908,94m |

NOTAS:

- 1 - DEVERÁ SER RETIRADA TODA A PAVIMENTAÇÃO EM PARALELEPÍPEDO PARA A EXECUÇÃO DA OBRA
- 2 - TODO O MATERIAL RETIRADO DEVERÁ SER LEVADO AO LOCAL INDICADO PELA SECRETARIA DE OBRAS
- 3 - O NÍVEL DO GREIDE DAS RUAS DEVERÃO SER RESPEITADOS AO INDICADO PELA SECRETARIA DE OBRAS
- 4 - AS COTAS DAS LARGURAS DE PROJETO CONSIDERAM AS SARJETAS
- 5 - AS RAMPAS DE ACESSIBILIDADE SERÃO EXECUTADAS COM RECURSO PRÓPRIO DO MUNICÍPIO

PREFEITURA MUNICIPAL DE CÓRREGO FUNDO-MG

ENDEREÇO DA OBRA:

RUAS DIVERSAS - BAIRRO IMACULADO CORAÇÃO DE MARIA - CÓRREGO FUNDO-MG

PROPRIEDADE:

Danilo Oliveira Campos
Prefeito Municipal

RT:

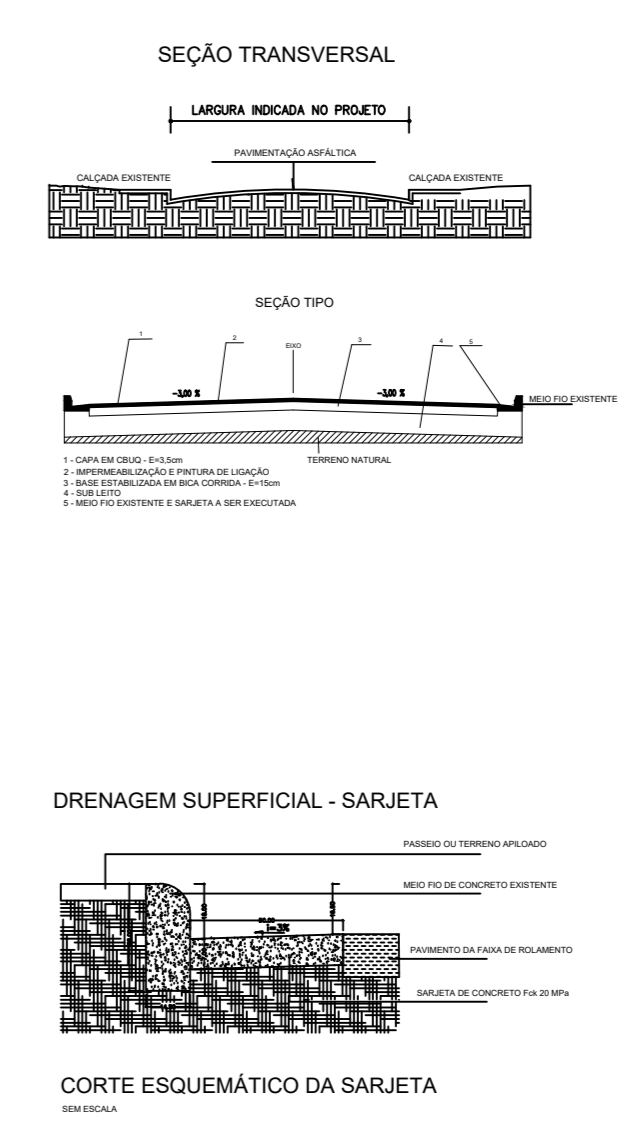
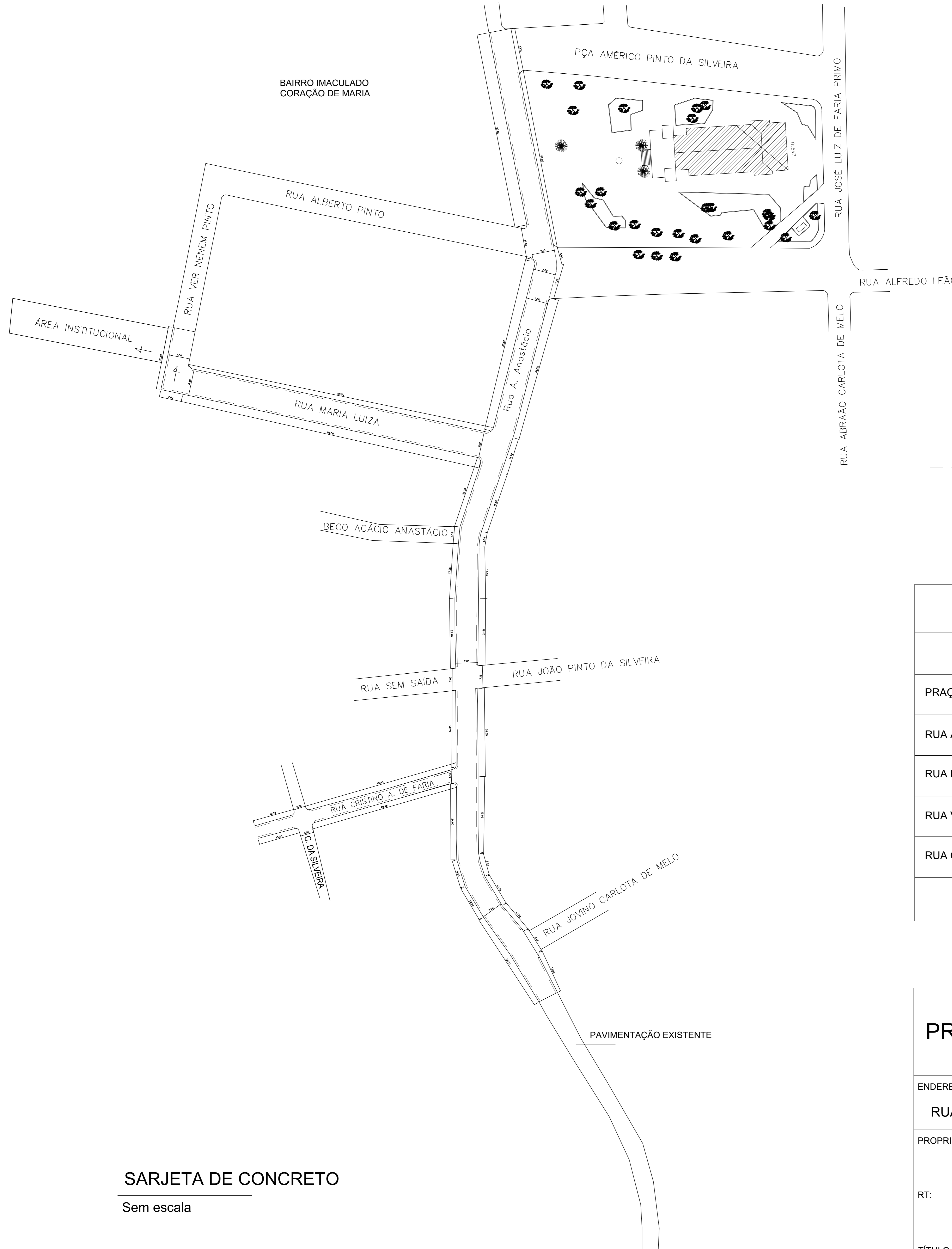
Washington Alair da Silva
ENG. CIVIL - CREA-MG 160.411/D

TÍTULO:

PROJETO DE PAVIMENTAÇÃO EM CBUQ

PAVIMENTAÇÃO ASFÁLTICA EM CBUQ

Sem escala



----- SARJETA EM CONCRETO Fck 20MPa

RESUMO

| LOCAL | COMPRIMENTO m | PAVIMENTAÇÃO m ² | SARJETA m |
|---------------------------------|------------------|--------------------------------|----------------|
| PRAÇA AMÉRICO PINTO DA SILVEIRA | 73,00m | 458,83m ² | 118,95m |
| RUA ACÁCIO ANASTÁCIO | 245,60m | 1.498,85m ² | 440,69m |
| RUA MARIA LÚIZA | 98,50m | 735,25m ² | 204,00m |
| RUA VEREADOR NENÉM PINTO | 20,00m | 130,00m ² | 20,00m |
| RUA CRISTIANO A. DE FARIA | 66,56m | 226,89m ² | 125,30m |
| TOTAL | 503,66m | 3.049,82m² | 908,94m |

SARJETA DE CONCRETO

Sem escala

PREFEITURA MUNICIPAL DE CÓRREGO FUNDO-MG

ENDEREÇO DA OBRA:
RUAS DIVERSAS - BAIRRO IMACULADO CORAÇÃO DE MARIA - CÓRREGO FUNDO-MG

PROPRIEDADE:
Danilo Oliveira Campos
Prefeito Municipal

RT:
Washington Alair da Silva
ENG. CIVIL - CREA-MG 160.411/D

TÍTULO:
PROJETO DAS SARJETAS