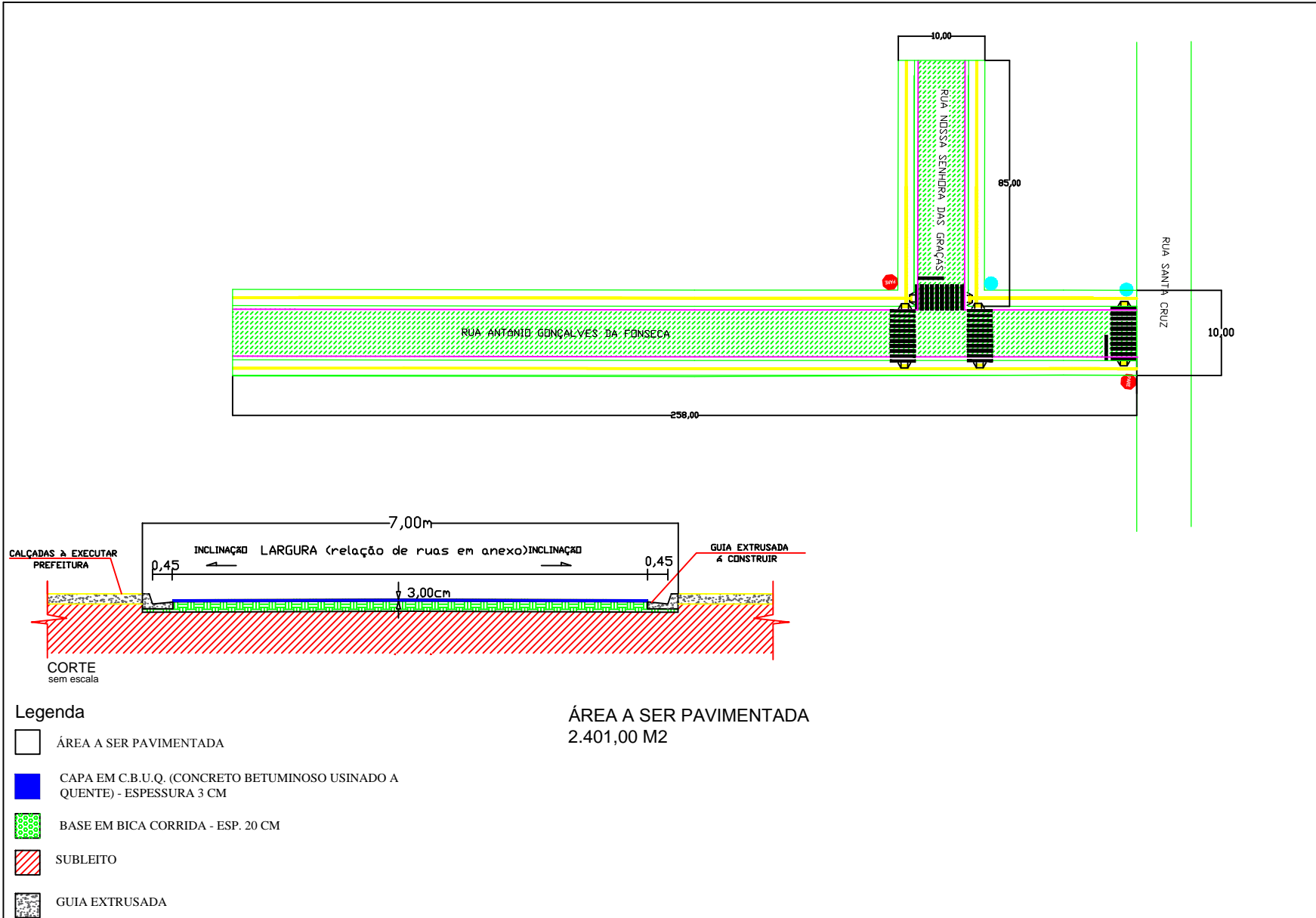


PAVIMENTAÇÃO ASFÁLTICA - BAIRRO SANTA TEREZA



PREFEITURA MUNICIPAL DE CÔRREGO FUNDO - MG

PAVIMENTAÇÃO ASFÁLTICA
Rua Antônio Gonçalves da Fonseca e
Rua Nossa Senhora das Graças
CÔRREGO FUNDO-MG
PROJETO DE PAVIMENTAÇÃO

RF
ENG.
CREA-MG

DESENHO
ESCALA
DATA
01 / 02