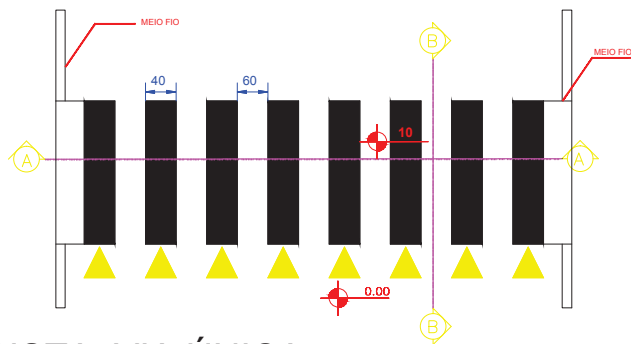
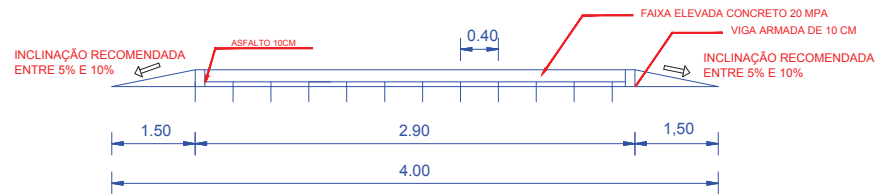


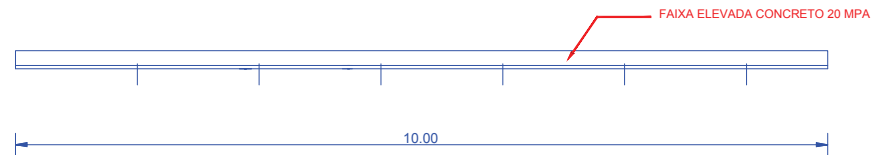
PISTA VIA DUPLA
ESCALA INDETERMINADA



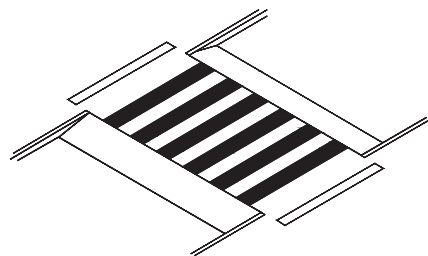
PISTA VIA ÚNICA
ESCALA INDETERMINADA



CORTE TRANSVERSAL AA FAIXA ELEVADA
ESCALA INDETERMINADA



CORTE LONGITUDINAL BB FAIXA ELEVADA
ESCALA INDETERMINADA



PERSPECTIVA
ESCALA INDETERMINADA

NOTAS:

- 1- ESTE DISPOSITIVO DEVERÁ SER UTILIZADO SOMENTE EM VIAS LOCAIS E COLETORAS, E EM FRENTE A ESCOLAS, POSTOS DE SAÚDE E HOSPITAIS, OU ONDE SE IDENTIFICAR UM FLUXO CONSIDERÁVEL DE PEDESTRES/DEFICIENTES PARA A TRAVESSIA DA VIA.
- 2- A DECLIVIDADE TRANSVERSAL DEVE SER NO MÁXIMO DE 10%.

PREFEITURA MUNICIPAL DE CÔRREGO FUNDO - MG

FAIXA DE PEDESTRE ELEVADA
CÔRREGO FUNDO-MG
PLANTA DETALHE DA FAIXA DE PEDESTRE ELEVADA

RF
ENG.
CREA-MG

DESENHO
ESCALA
DATA JULHO/2019
FOLHA 03 / 03