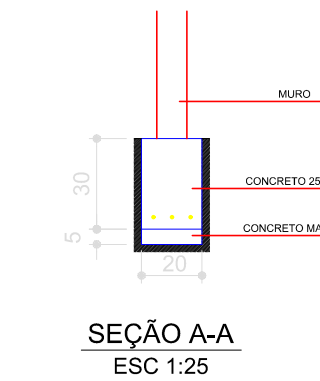
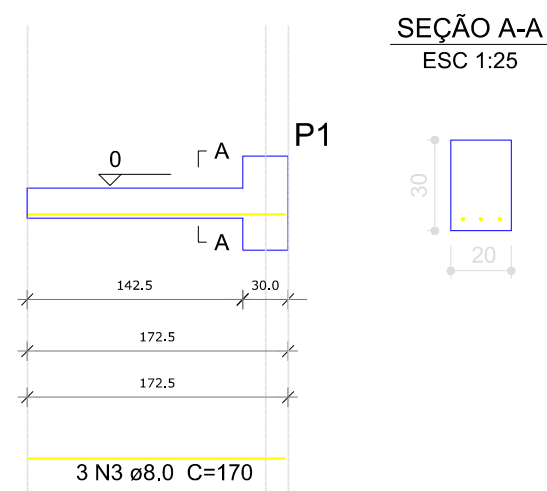


Vigas			
Nome	Seção (cm)	Elevação (cm)	Nível (cm)
V1	20x30	0	0
V2	20x30	0	0
V3	20x30	0	0
V4	20x30	0	0

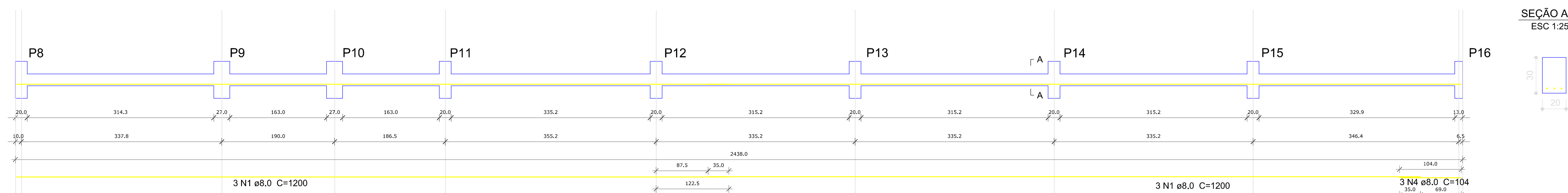
Características dos materiais	
fck (kgf/cm <sup>2</sup> )	Ecs (kgf/cm <sup>2</sup> )
250	238000



V1  
ESC 1:50

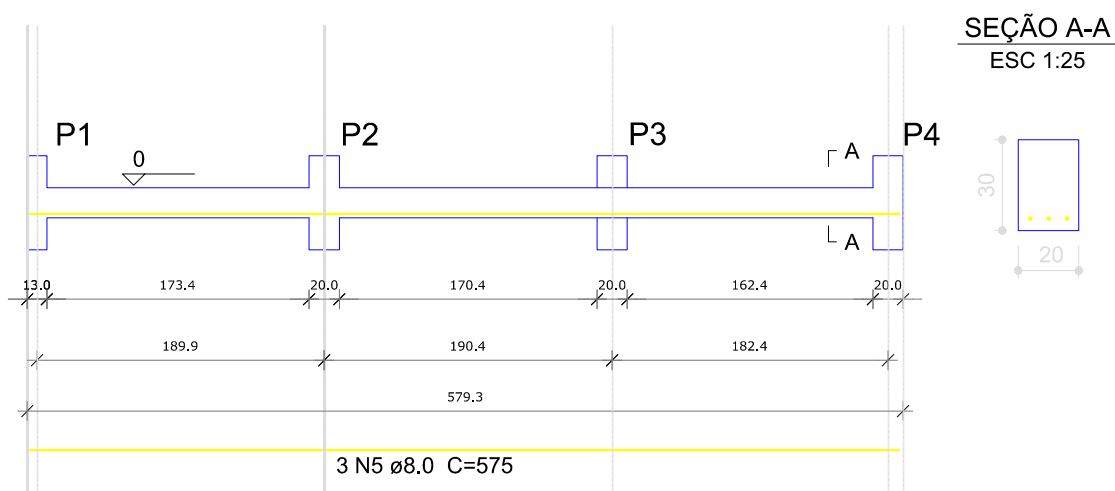


V3  
ESC 1:50

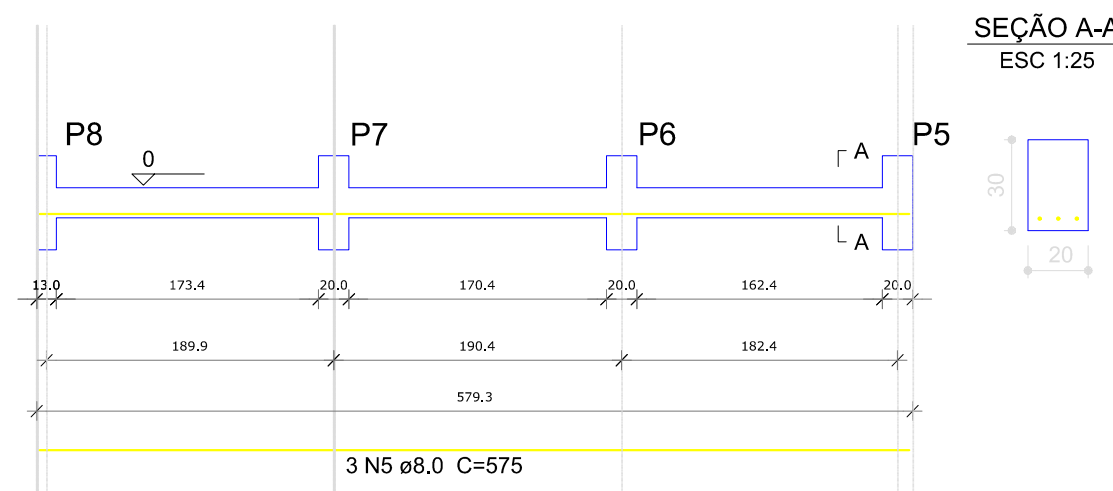


1 FORMA NÍVEL BALDRAME  
ESCALA 1/50

V2  
ESC 1:50



V4  
ESC 1:50



Resumo do aço Vigas

AÇO	DIAM (mm)	C.TOTAL (m)	PESO + 10 % (kg)
CA50	8.0	114.7	49.8
PESO TOTAL (kg)			
CA50	49.8		

Volume de concreto (C-25) = 2.26 m<sup>3</sup>  
Área de forma = 22.60 m<sup>2</sup>

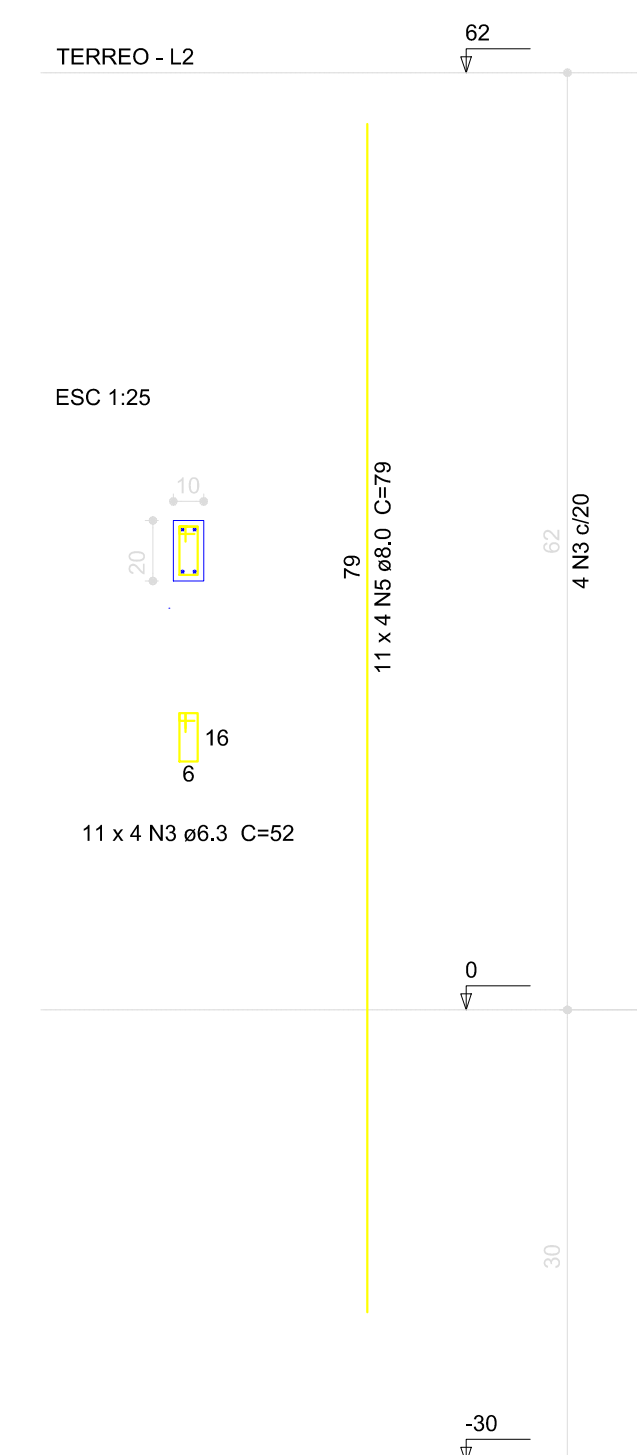
2 VIGAS NÍVEL BALDRAME  
ESCALA INDICADA

Resumo do aço Pilares

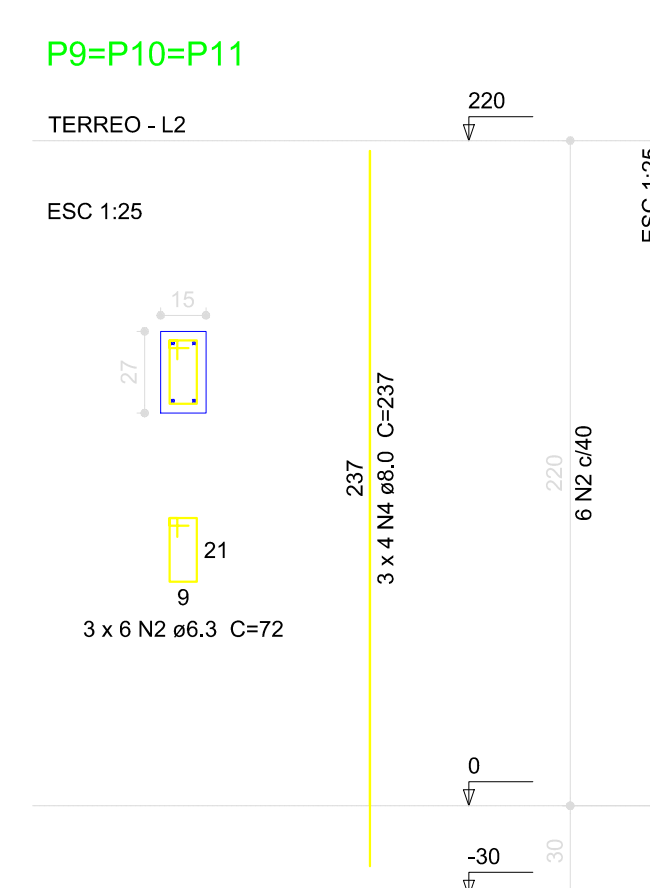
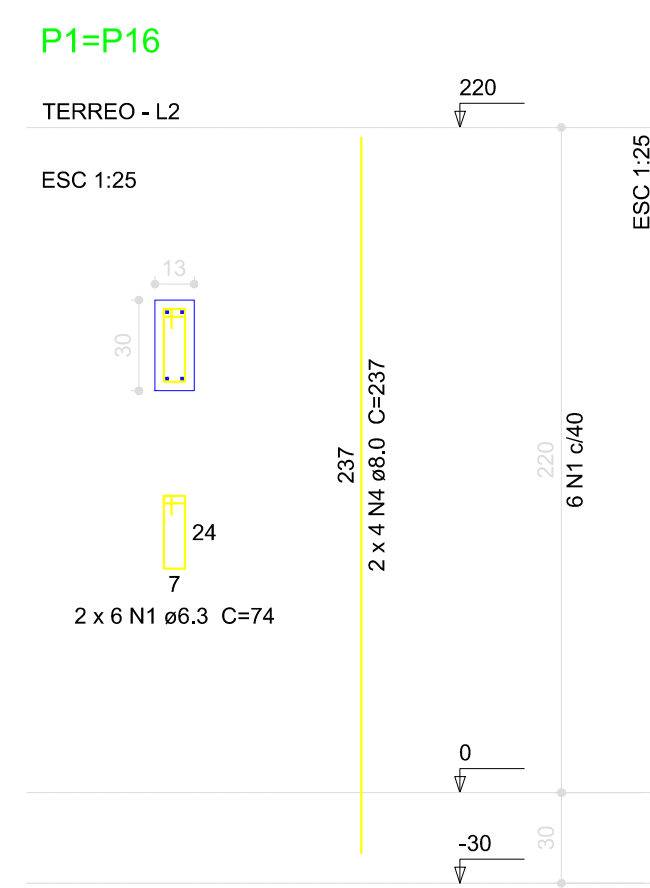
AÇO	DIAM (mm)	C.TOTAL (m)	PESO + 10 % (kg)
CA50	8.0	82.1	35.7
CA60	6.3	44.7	12.0
PESO TOTAL (kg)			
CA50	35.7		
CA60	12.0		

Volume de concreto (C-25) = 0.57 m<sup>3</sup>  
Área de forma = 13.41 m<sup>2</sup>

P2=P3=P4=P5=P6=P7=P8=P12=P13=P14=P15



3 PILARES  
ESCALA INDICADA



01 JULHO/2016 Correção nos Blocos: B83, B84; Pilares: P95, P96, P98, P101, P102;  
Vigas do nível 310: V61 e; Correção do corimbo.  
N.º: DATA: DESCRIÇÃO:  
CONTROLE DE REVISÕES



PROJETO PADRÃO - FNE

PROPRIETÁRIO: Prefeitura de Córrego Fundo  
ENDEREÇO: Rua Joaquim Gonçalves da Fonseca nº493 Bairro Mizael Bernardes  
MUNICÍPIO - UF: Córrego Fundo - MG  
PROPRIETÁRIO: Prefeitura de Córrego Fundo  
RESP. TÉCNICO: Misley Aparecida da Cunha Faria CREA/MG 173881  
AUTOR DO PROJETO CAU

DLFO	CREA
	RA

OBSERVAÇÕES:

PROGRAMA PROINFANCIA - PROJETO TIPO 1  
PROJETO ESTRUTURAL

COORDENAÇÃO CGEST - Coordenação Geral de Infraestrutura Educativa	DESCRIÇÃO-1 DESCRIÇÃO-2 DESCRIÇÃO-3	ESCALA INDICADA	FRANCHA 01/01
FORMATO DESENHO	REVISÃO R-01 R-02 R-03	DATA EMISSÃO 11/01/2019	