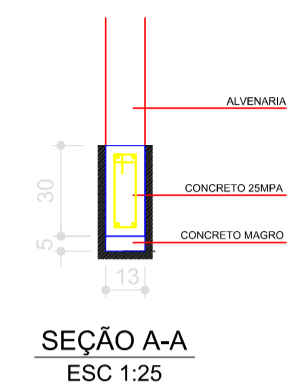


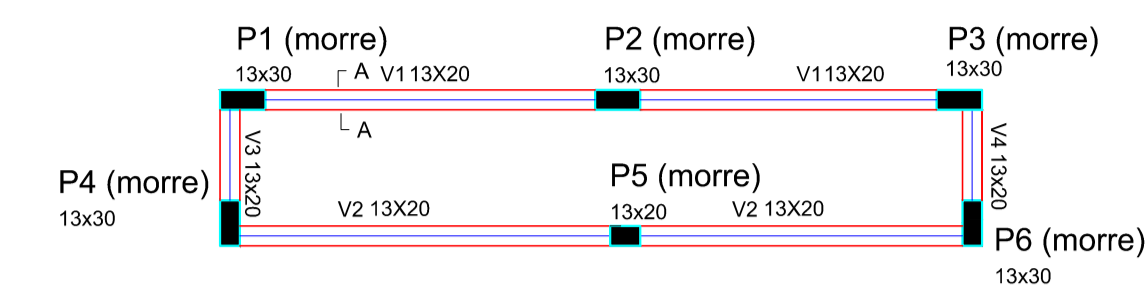
**1 FORMA NÍVEL BALDRAME**  
ESCALA 1/50



SEÇÃO A-A  
ESC 1:25

Vigas			
Nome	Seção (cm)	Elevação (cm)	Nível (cm)
V1	13x30	0	0
V2	13x30	0	0
V3	13x30	0	0
V4	13x30	0	0
V5	13x30	0	0

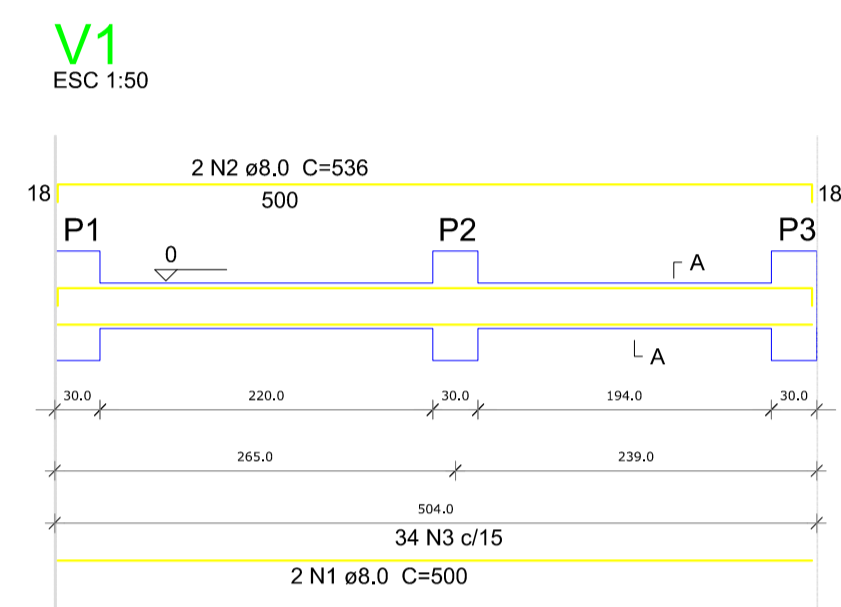
Características dos materiais	
fck (kgf/cm²)	Ecs (kgf/cm³)
250	238000



**2 FORMA NÍVEL 200**  
ESCALA 1/50

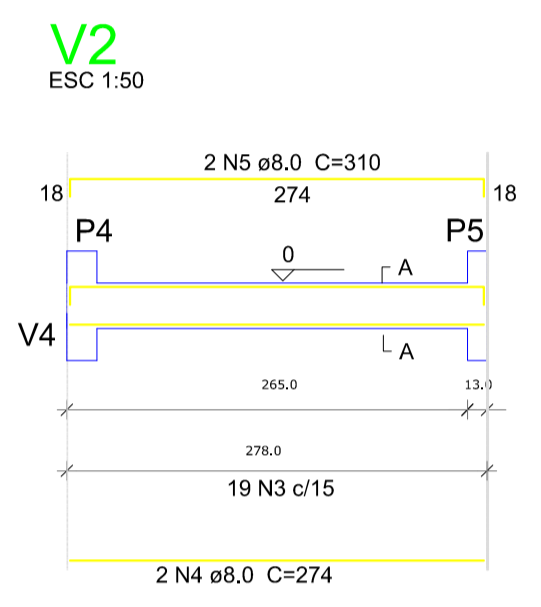
Vigas			
Nome	Seção (cm)	Elevação (cm)	Nível (cm)
V1	13x20	0	200
V2	13x20	0	200
V3	13x20	0	200
V4	13x20	0	200

Características dos materiais	
fck (kgf/cm²)	Ecs (kgf/cm³)
250	238000



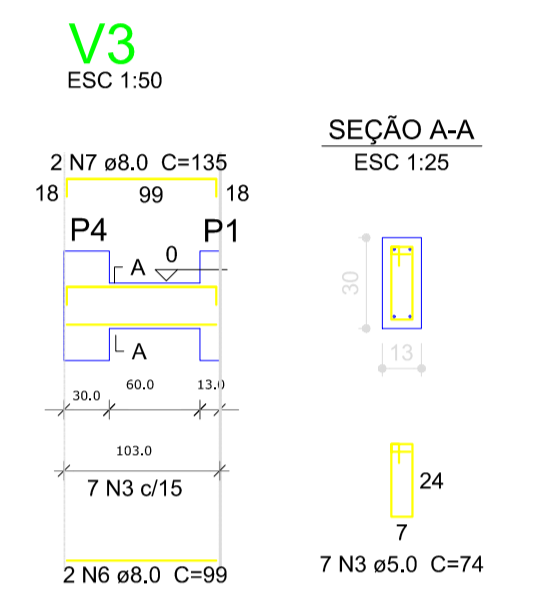
V1  
ESC 1:50

SEÇÃO A-A  
ESC 1:25



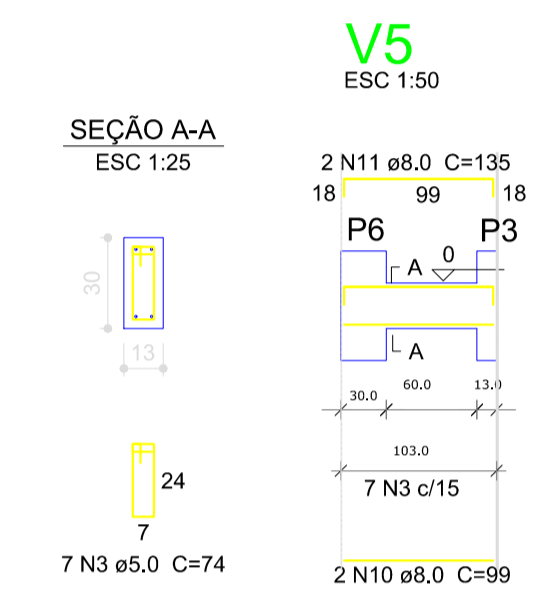
V2  
ESC 1:50

SEÇÃO A-A  
ESC 1:25



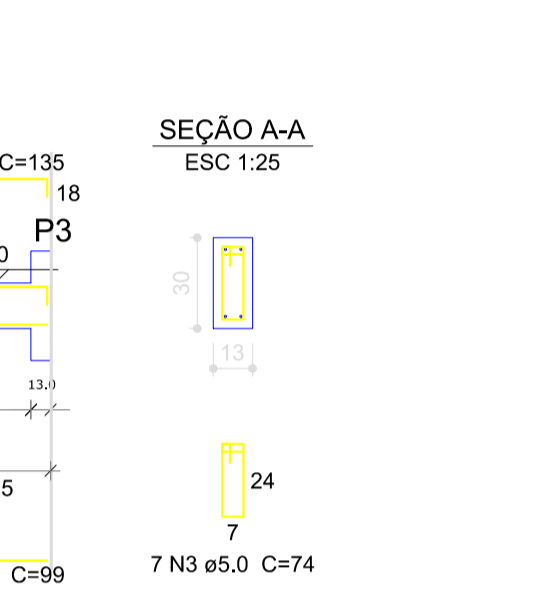
V3  
ESC 1:50

SEÇÃO A-A  
ESC 1:25



V4  
ESC 1:50

SEÇÃO A-A  
ESC 1:25



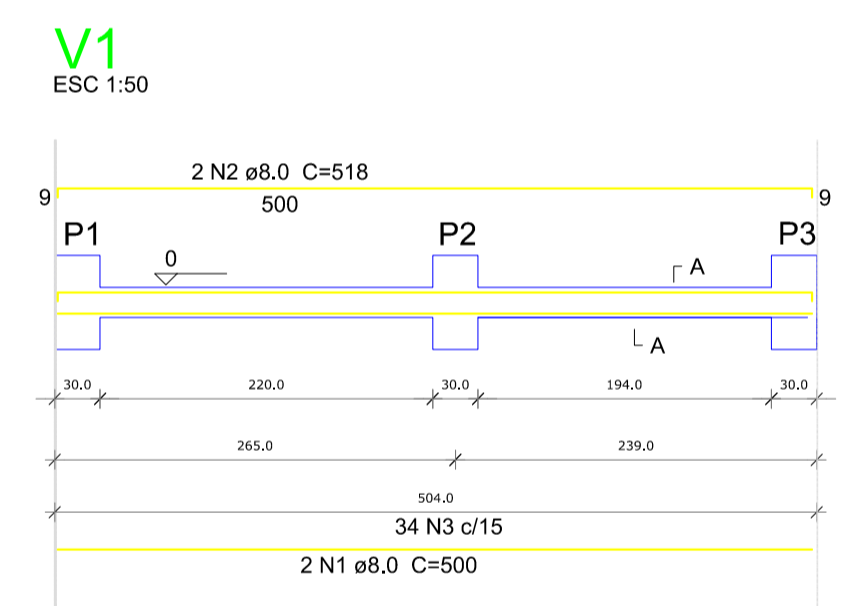
V5  
ESC 1:50

Resumo do aço

AÇO	DIAM (mm)	C.TOTAL (m)	PESO + 10 % (kg)
CA50	8.0	46.7	20.2
CA60	5.0	54.7	9.3
PESO TOTAL (kg)			
CA50		20.2	
CA60		9.3	

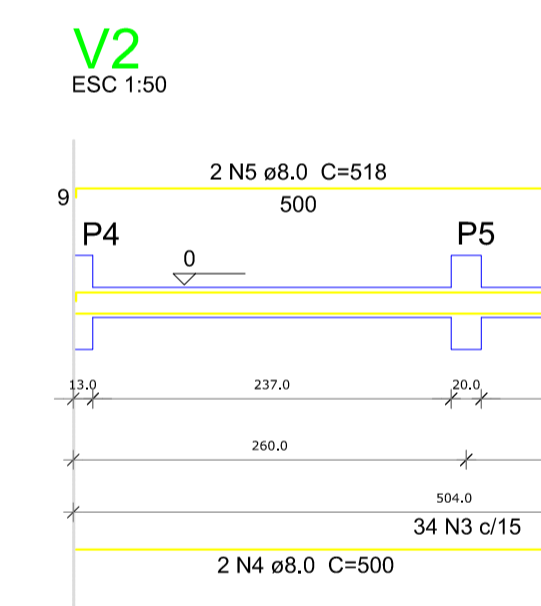
Volume de concreto (C-25) = 0.43 m³  
Área de forma = 6.53 m²

**3 VIGAS NÍVEL BALDRAME**  
ESCALA 1/50



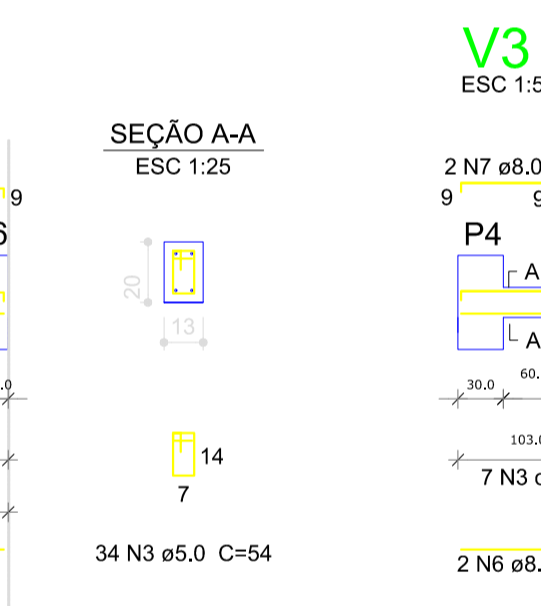
V1  
ESC 1:50

SEÇÃO A-A  
ESC 1:25



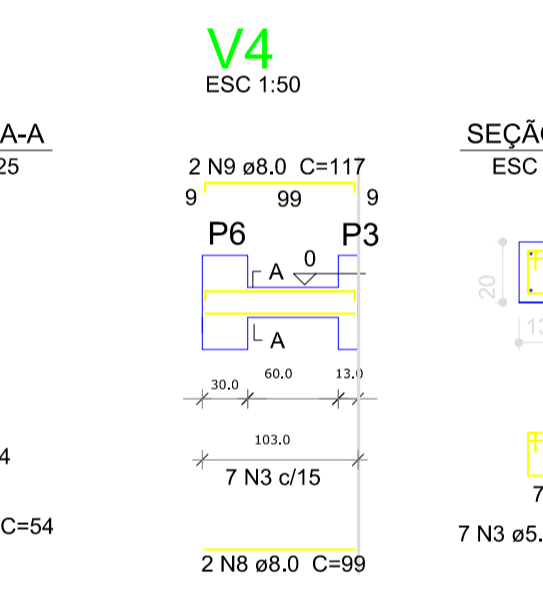
V2  
ESC 1:50

SEÇÃO A-A  
ESC 1:25



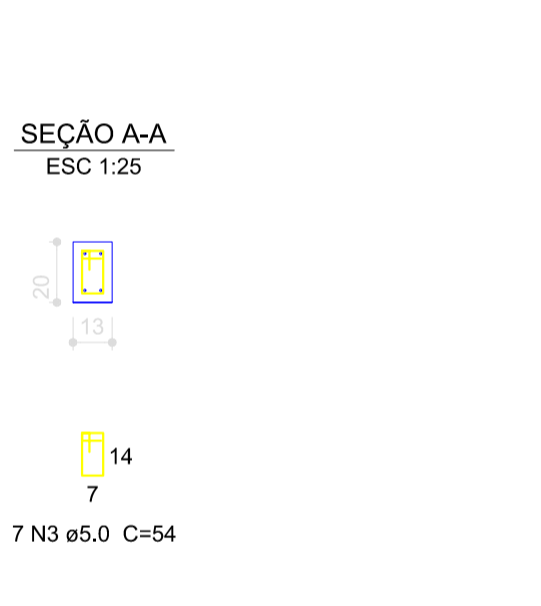
V3  
ESC 1:50

SEÇÃO A-A  
ESC 1:25



V4  
ESC 1:50

SEÇÃO A-A  
ESC 1:25



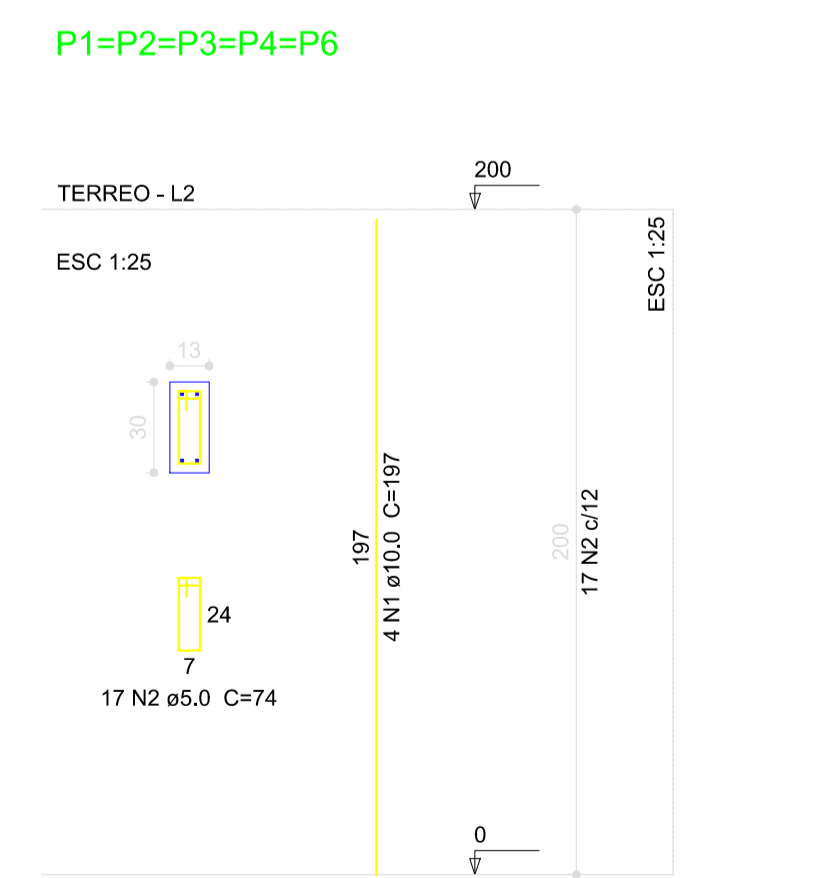
V5  
ESC 1:50

Resumo do aço

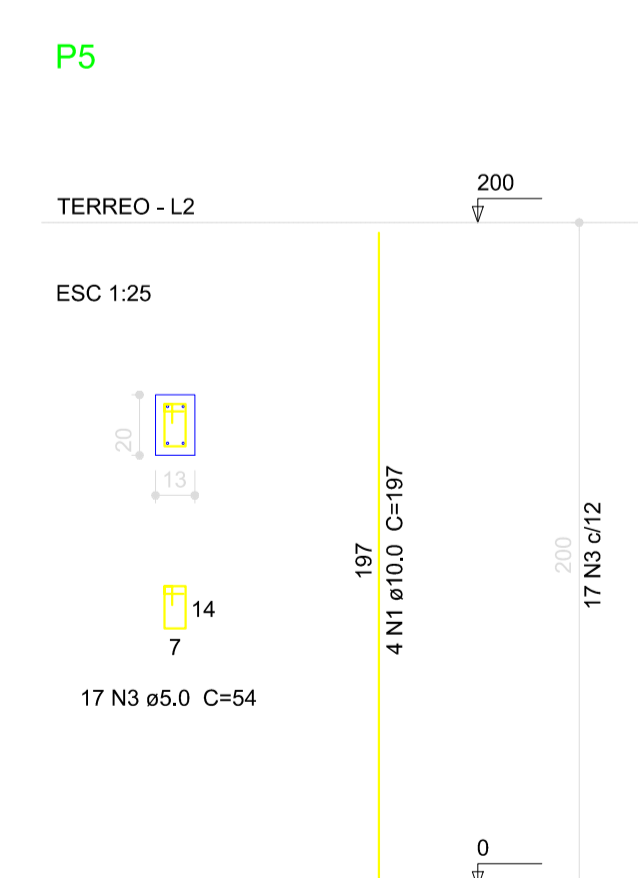
AÇO	DIAM (mm)	C.TOTAL (m)	PESO + 10 % (kg)
CA50	8.0	49.3	21.4
CA60	5.0	44.3	7.5
PESO TOTAL (kg)			
CA50		21.4	
CA60		7.5	

Volume de concreto (C-25) = 0.32 m³  
Área de forma = 4.83 m²

**4 VIGAS NÍVEL 200**  
ESCALA 1/50



P1=P2=P3=P4=P6

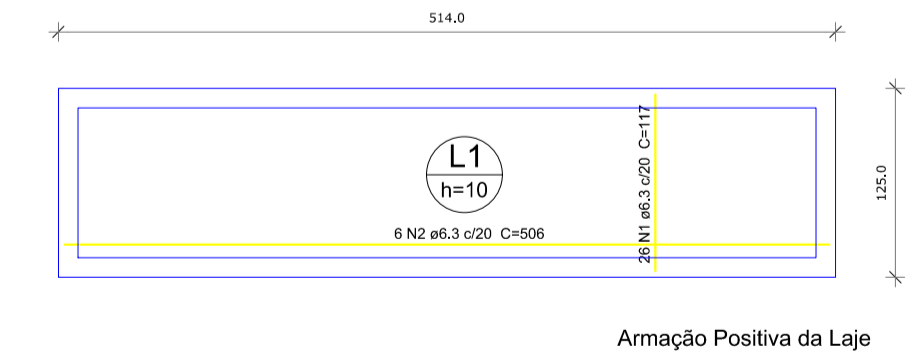


P5

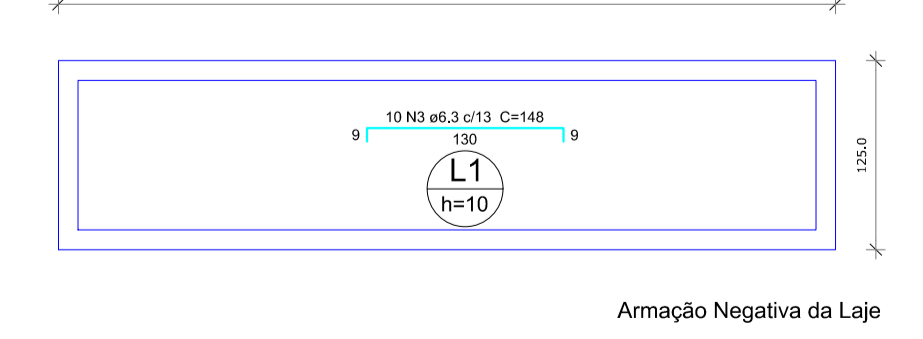
Resumo do aço

AÇO	DIAM (mm)	C.TOTAL (m)	PESO + 10 % (kg)
CA50	10.0	47.3	32.1
CA60	5.0	72.1	12.2
PESO TOTAL (kg)			
CA50		32.1	
CA60		12.2	

Volume de concreto (C-25) = 0.442 m³  
Área de forma = 9.92 m²



Armação Positiva da Laje



Armação Negativa da Laje

Resumo do aço

AÇO	DIAM (mm)	C.TOTAL (m)	PESO + 10 % (kg)
CA50	6.3	75.6	20.4
PESO TOTAL (kg)			
CA50		20.4	

Volume de concreto (C-25) = 0.64 m³  
Área de forma = 6.42 m²

**5 PILARES NÍVEL TÉRREO**  
INDICADA

**6 LAJE NÍVEL 200**  
INDICADA

01 JULHO/2016 Correção nos Blocos: B83, B84; Pilares: P95, P96, P98, P101, P102;  
Vigas do nível 310: V61 e; Correção do corimbo.  
N.º: DATA: DESCRIÇÃO:  
CONTROLE DE REVISÕES



PROJETO PADRÃO - FND E

PROPRIETÁRIO: Prefeitura de Córrego Fundo  
ENDEREÇO: Rua Joaquim Gonçalves da Fonseca nº 493 Bairro Mizeal Bernardes  
MUNICÍPIO - UF: Córrego Fundo - MG  
PROPRIETÁRIO: Prefeitura de Córrego Fundo  
RESP. TÉCNICO: Milsey Aparecida da Cunha Faria CREA: MG 173821  
AUTOR DO PROJETO CAU

DLFO	CREA
	RA

OBSERVAÇÕES:

PROGRAMA PROINFANCIA - PROJETO TIPO 1  
PROJETO ESTRUTURAL

COORDENAÇÃO CGEST - Coordenação Geral de Infraestrutura Educativa	DESCRIÇÃO-1 DESCRIÇÃO-2 DESCRIÇÃO-3	FRANCHA 01/01
FORMATO DESENHO	REVISÃO R-01 R-02 R-03	ESCALA INDICADA DATA EMISSÃO 11/01/2019